

Le Pôle d'appui à la scolarité (PAS) secteur de VALSERHONE

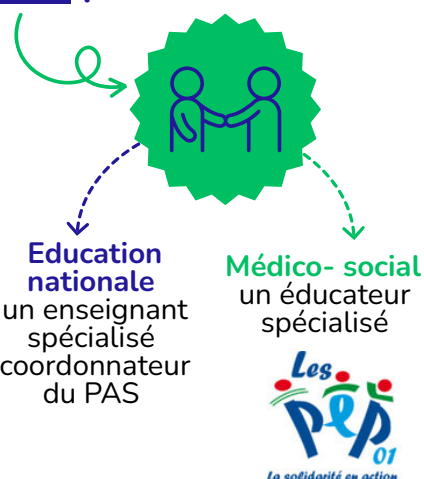
Il s'agit d'un nouveau service de proximité en faveur de l'école pour tous.



Pour tous les élèves, de l'école maternelle au lycée.

Une équipe de proximité pilotée par un binôme opérationnel permettra de :

- Améliorer l'accueil et l'accompagnement des familles et des élèves à besoins éducatifs particuliers;
- Coordonner l'action des acteurs de l'éducation nationale et du médico-social pour une réponse rapide;
- Apporter un soutien aux familles, élèves et équipes pédagogiques en construisant des réponses adaptées;
- S'appuyer sur un réseau de professionnels.



Qui peut solliciter le PAS?

- les familles
- les professionnels de l'éducation nationale



Qui contacter?

- pas-valserhone@ac-lyon.fr
- 07.57.19.30.82
- Collège SAINT EXUPERY
à Valserhone

Comment se déroule l'accompagnement?

Lorsque la demande sera formulée, les besoins de l'élève seront évalués par le binôme opérationnel en lien avec la famille.

Un **plan d'accompagnement** sera ensuite co-construit afin de répondre aux besoins identifiés.



Retrouvez ces informations à écouter en scannant le QR-Code, ou en cliquant [ICI](#).